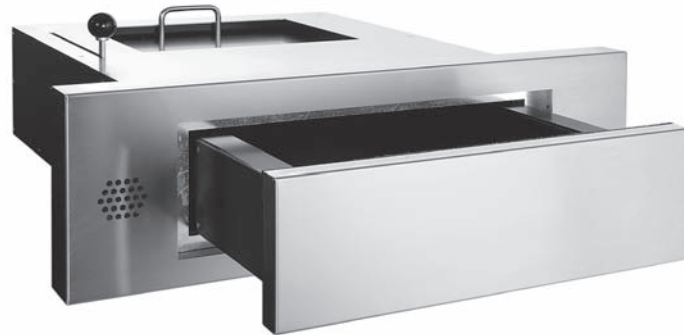


## Durchreichen für den Außenbereich

### Modell 54.01



#### Verwendung

Das Modell 54.01 ist eine einbaufertige, fassadenbündige Schiebedurchreiche mit Gegensprechanlage für den Hochsicherheitsbereich.

Es kommt als so genannter Pfortnerschalter zum Einsatz im Innen- wie im überdachten Außenbereich von Landeszentralbanken, Justizvollzugsanstalten, Botschaften oder militärischen Einrichtungen und ist serienmäßig mit Beschusshemmung FB7 ausgeführt.



#### Eigenschaften und Sicherheit

- Verschiebbare Durchreiche als fassadenbündiger Fußgängerschalter mit Frontblende und integrierter Gegensprechanlage Public für bedienungsfreies Hören und Sprechen in beiden Richtungen.
- Manuelle Bedienung der Schublade, nur bei geschlossener Abdeckung möglich – mechanische Wechselzwangsverriegelung.
- Automatische Verriegelung in den Endstellungen. Die Verriegelung kann nur durch den Bediener auf Kassenseite gelöst werden, indem er den Bedienhebel drückt.
- Manipulationssicher, beim Ausfahren der Schublade bietet sich keine Öffnung für ein Durchgreifen oder für Manipulationen
- Abdichtung gegen Staub und Zugluft.
- Das Material ist beschusshemmend und widersteht dem Beschuss mit schweren Feuerwaffen z. B. bis G3 Sturmgewehr. Zertifikat FB7 liegt vor.
- Modell 54.01 erfüllt die Bestimmungen der UVV-Kassen.

#### Materialien und Einsatz

- Die Durchreiche besteht aus Stahlblech.
- Armierung und zusätzliche Platten aus Panzerstahl.
- Blende, Wagenboden und Abdeckung aus gebürstetem Edelstahl.
- Alle Blechteile sind auf modernen Präzisions-Laserschneideanlagen in höchster Qualität gefertigt.
- Modell 54.01 ist für den Innen- oder überdachten Außenbereich vorgesehen.
- Die Durchreiche ist wartungsfrei. Es gibt keine Schmierungs- oder Reinigungsintervalle.

## Durchreichen für den Außenbereich

### Abmessungen (alle Maße in mm)

Frontblende 780 x 244 x 53

Frontblende 54 600 x 244 x 53

### Durchreiche

Breite 560

Tiefe 688

Höhe 188

### Eingabeöffnung

Breite 352

Tiefe 223

### Wagengröße

Breite 384

Tiefe 340

Höhe 100

Ausfahrweg 228

### Gewicht

170 kg

### Sonstiges

- Als Modell 54 ohne Gegensprechanlage und mit kleinerer Frontblende lieferbar.
- Feuerhemmend bis F90 lieferbar.
- Regenschutzabdeckung lieferbar.
- Sondermaße möglich.

### Walter Wurster GmbH

Heckenrosenstraße 38

D-70771 Leinfelden-Echterdingen

Telefon: +49 (0) 711 / 9 49 62-0

Telefax: +49 (0) 711 / 7 97 72 90

e-mail: kontakt@IdeeninBlech.de

internet: www.IdeeninBlech.de

### Modell 54.01

### Einbauhinweise und Maße

Die Durchreiche ist vorbereitet für den Einbau in einen vorhandenen Mauer-/Fassadenausschnitt. Sie wird in den Ausschnitt von außen eingesetzt. Das Aufliegen auf einer Konsole wird aus Gewichtsgründen empfohlen. Die Zugänglichkeit sowie ein möglicher Ausbau bei eventuell anfallenden Reparaturen muss berücksichtigt werden.

